



UCIMA

Unione Costruttori Italiani Macchine Automatiche
per il Confezionamento e l'Imballaggio



Conferenza Stampa
3 luglio 2014



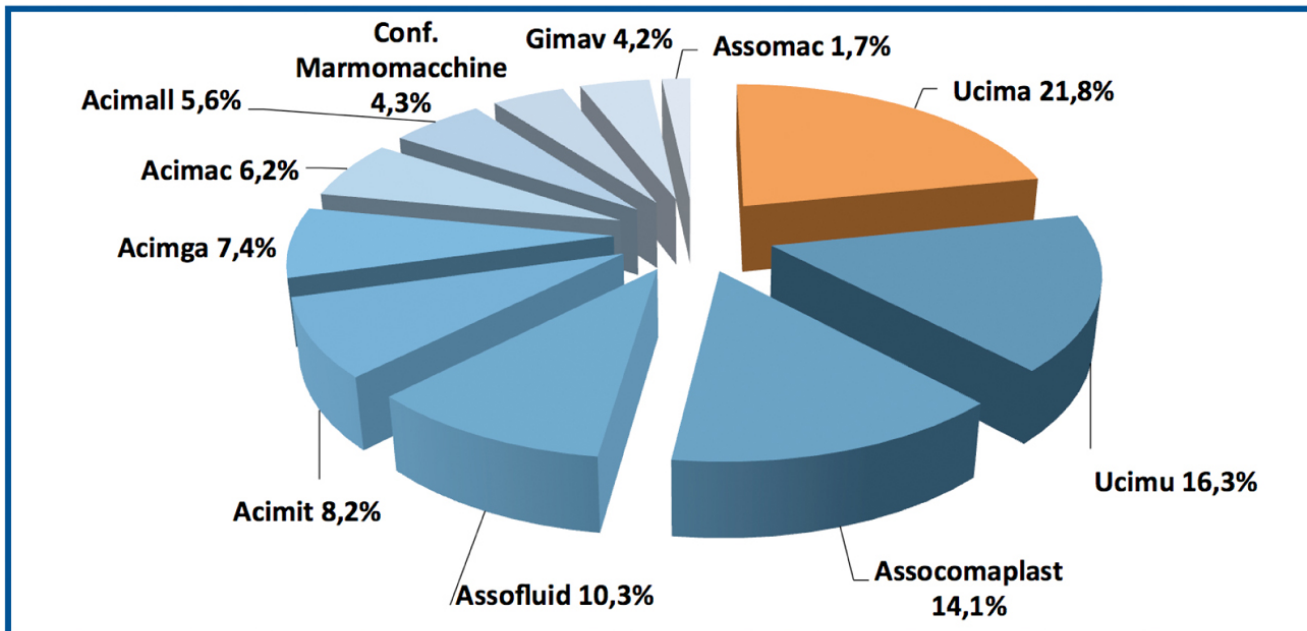
UCIMA

Unione Costruttori Italiani Macchine Automatiche
per il Confezionamento e l'Imballaggio

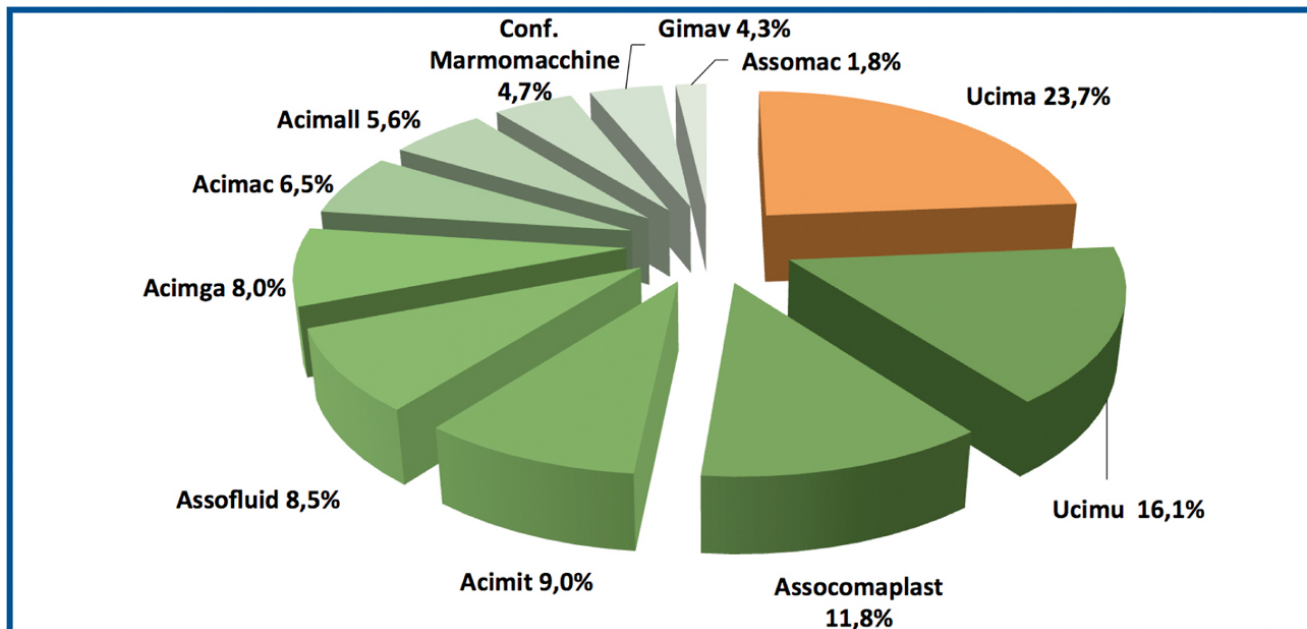


**SINTESI DEI RISULTATI DELLA
2^a INDAGINE STATISTICA NAZIONALE
SUL SETTORE DELLE
MACCHINE E ATTREZZATURE PER IL
CONFEZIONAMENTO E L'IMBALLAGGIO**

**Conferenza Stampa
3 luglio 2014**

GRAFICO I**Fatturato totale beni strumentali - quote % 2013**

Fonte: Ucima e Federmacchine

**GRAFICO II****Export totale beni strumentali - quote % 2013**

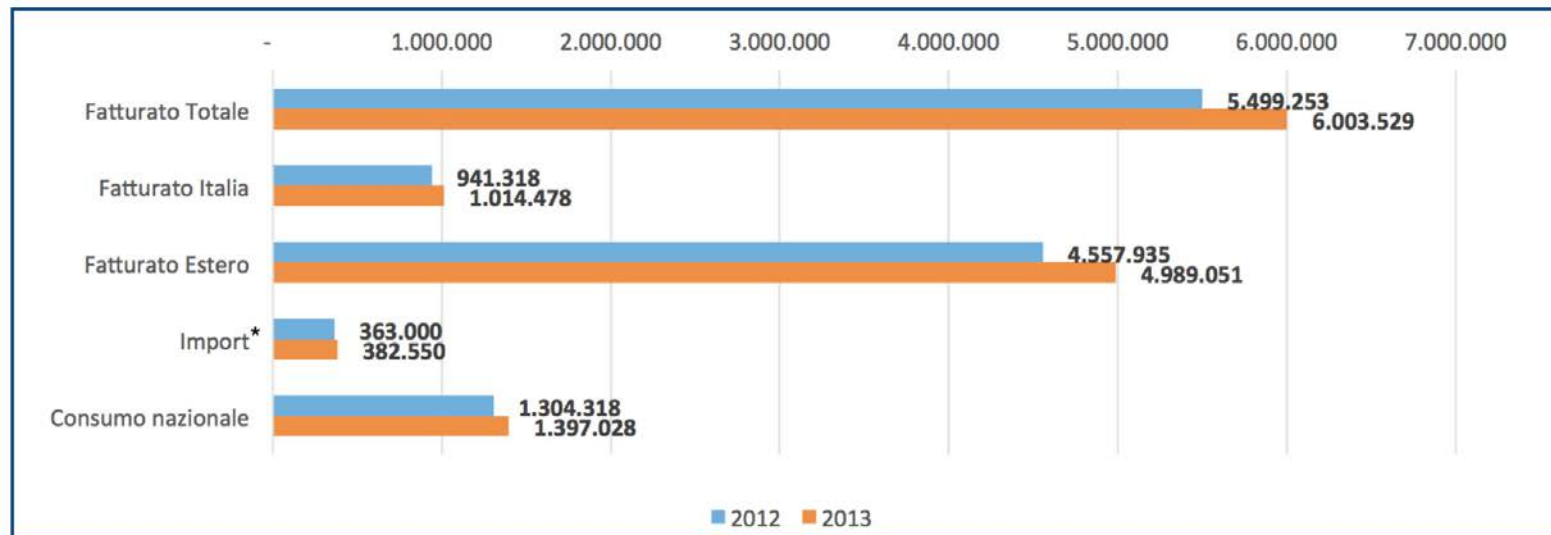
Fonte: Ucima e Federmacchine

TABELLA e GRAFICO 1.1 Indicatori fondamentali di settore, 2012-2013


	2012	2013	Var 13/12
Fatturato Totale	5.499.253	6.003.529	9,2%
Fatturato Italia	941.318	1.014.478	7,8%
Fatturato Estero	4.557.935	4.989.051	9,5%
Import*	363.000	382.550	5,4%
Consumo nazionale	1.304.318	1.397.028	7,1%
Saldo Commerciale	4.194.935	4.606.501	9,8%
Numero aziende	635	621	-2,2%
Occupati	26.348	26.856	1,9%
Export/Fatturato	82,9%	83,1%	
Import/Consumo nazionale	27,8%	27,4%	

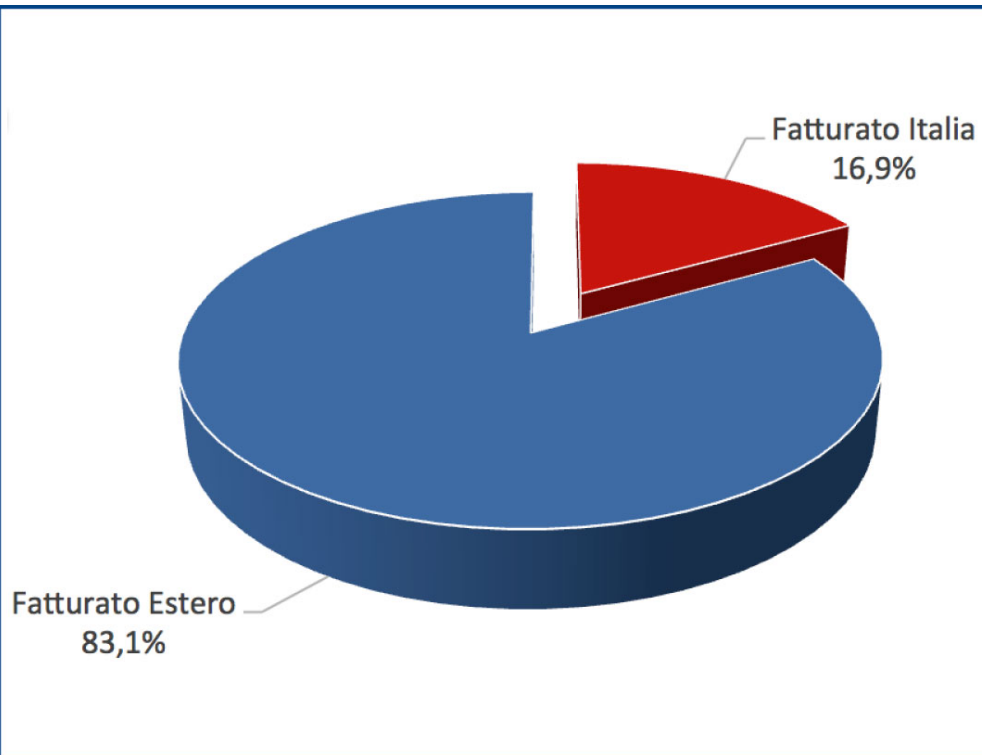
Valori in migliaia di Euro - Fonte: Centro Studi Ucima e dati ISTAT

* Dati ISTAT



Valori in migliaia di Euro - Fonte: Centro Studi Ucima - *dati ISTAT

TABELLA 1.2 E GRAFICO 1.2 Composizione del FATTURATO TOTALE dei settori, 2012-2013



	Fatturato Italia	Fatturato Estero	FATTURATO TOTALE
2012	941.317	4.557.935	5.499.253
	17,1%	82,9%	100,0%
2013	1.014.478	4.989.051	6.003.529
	16,9%	83,1%	100,0%

Fonte: Centro Studi Ucima

TABELLA 1.3 Distribuzione per regione di aziende, fatturato ed occupati, 2013

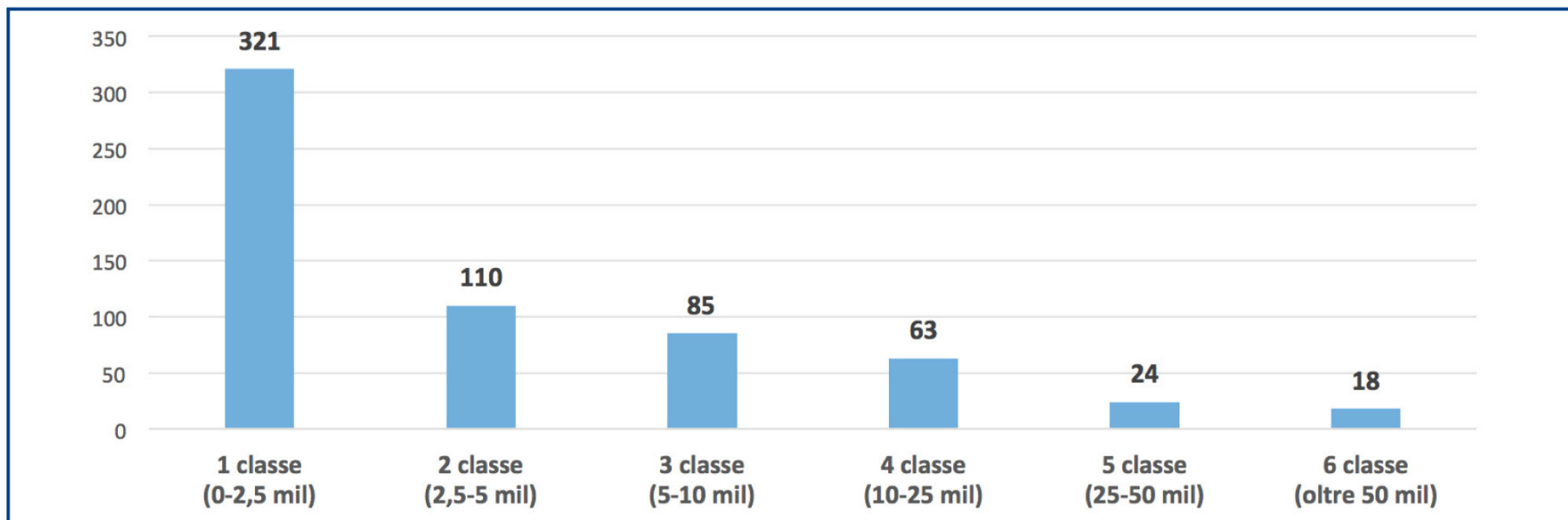
	Numero aziende	TOTALE fatturato	TOTALE addetti	% az. su tot	% fatturato sul TOTALE	% addetti su TOTALE
Emilia Romagna	231	3.751.150	14.128	37,2%	62,5%	52,6%
Lombardia	179	997.999	5.235	28,8%	16,6%	19,5%
Veneto	70	503.251	3.092	11,3%	8,4%	11,5%
Piemonte	63	367.945	2.427	10,1%	6,1%	9,0%
Toscana	32	108.149	773	5,2%	1,8%	2,9%
Umbria	10	108.024	381	1,6%	1,8%	1,4%
Altre Regioni	36	167.011	821	5,8%	2,8%	3,1%
TOTALE	621	6.003.529	26.856	100,0%	100,0%	100,0%

Valori in migliaia di Euro - Fonte: Centro Studi Ucima

TABELLA E GRAFICO 2.1 **Numero di imprese per classe dimensionale e relativa quota percentuale sul totale, 2013**

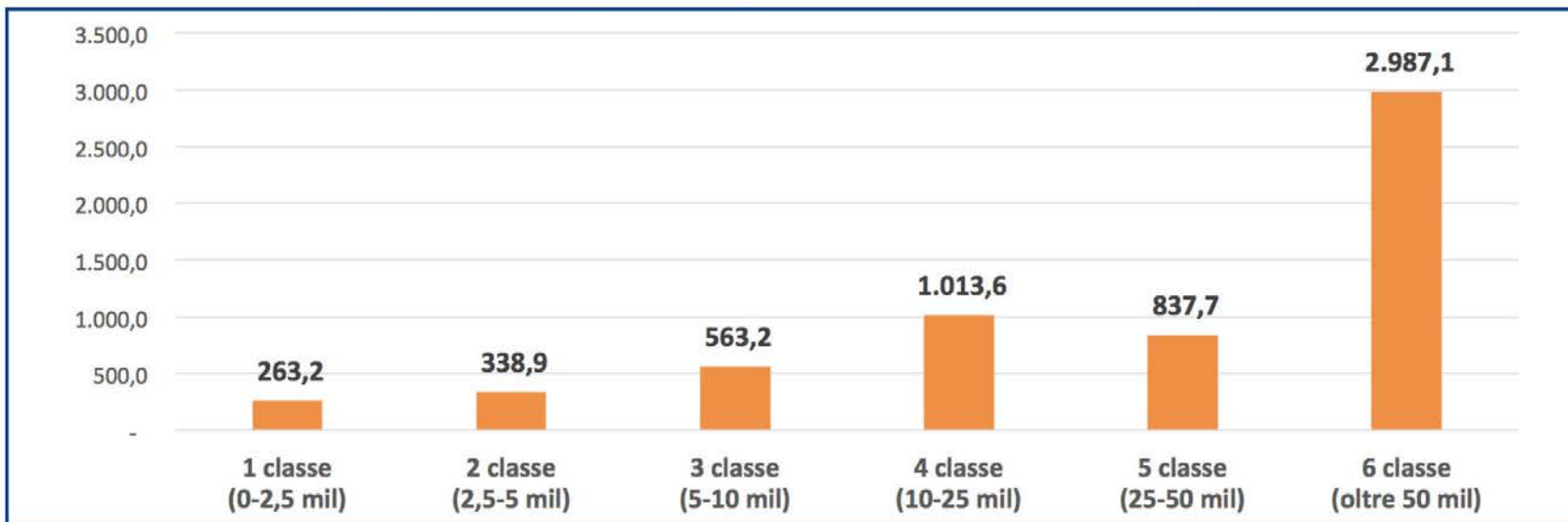
		1 classe (0-2,5 mil.)	2 classe (2,5-5 mil.)	3 classe (5-10 mil.)	4 classe (10-25 mil.)	5 classe (25-50 mil.)	6 classe (oltre 50 mil.)	TOTALE
2013	N. Imprese	321	110	85	63	24	18	621
	Quota % sul tot.	51,7%	17,7%	13,7%	10,1%	3,9%	2,9%	100,0%

Fonte:
Centro Studi Ucima



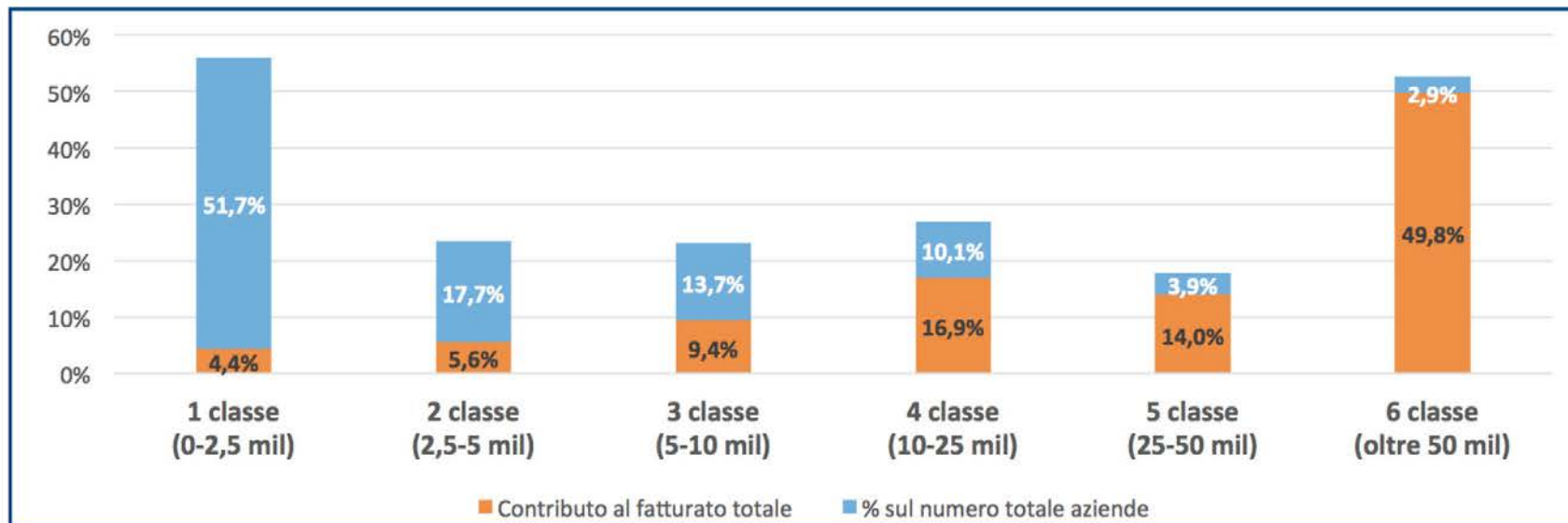
Fonte: Centro Studi Ucima

GRAFICO 2.2 Composizione del fatturato per classi dimensionali d'impresa, 2013



Fonte: Centro Studi Ucima

GRAFICO 2.3 Rapporto tra il peso numerico delle singole classi dimensionali e la loro incidenza sulla composizione del fatturato totale del settore, 2013



Fonte: Centro Studi Ucima

GRAFICO 3.2 Fatturato medio per addetto per classi di fatturato, 2013



Valori in migliaia di Euro - Fonte: Centro Studi Ucima

TABELLA 3.2 Redditività per addetto per classi di fatturato, 2013

Classi dimensionali d'impresa	Numero Dipendenti	Fatturato TOTALE	Redditività per addetto
1 ^a classe (0 - 2,5 mil.)	2.690	263.153	98
2 ^a classe (2,5 - 5 mil.)	2.262	338.860	150
3 ^a classe (5 - 10 mil.)	2.934	563.186	192
4 ^a classe (10-25 mil.)	4.791	1.013.572	212
5 ^a classe (25-50 mil.)	3.598	837.703	233
6 ^a classe (oltre 50 mil.)	10.582	2.987.054	282
TOTALE	26.856	6.003.529	224

Valori in migliaia di Euro - Fonte: Centro Studi Ucima

TABELLA 4.1 Andamento del fatturato totale e del fatturato Italia realizzato con i singoli settori clienti, 2012-2013

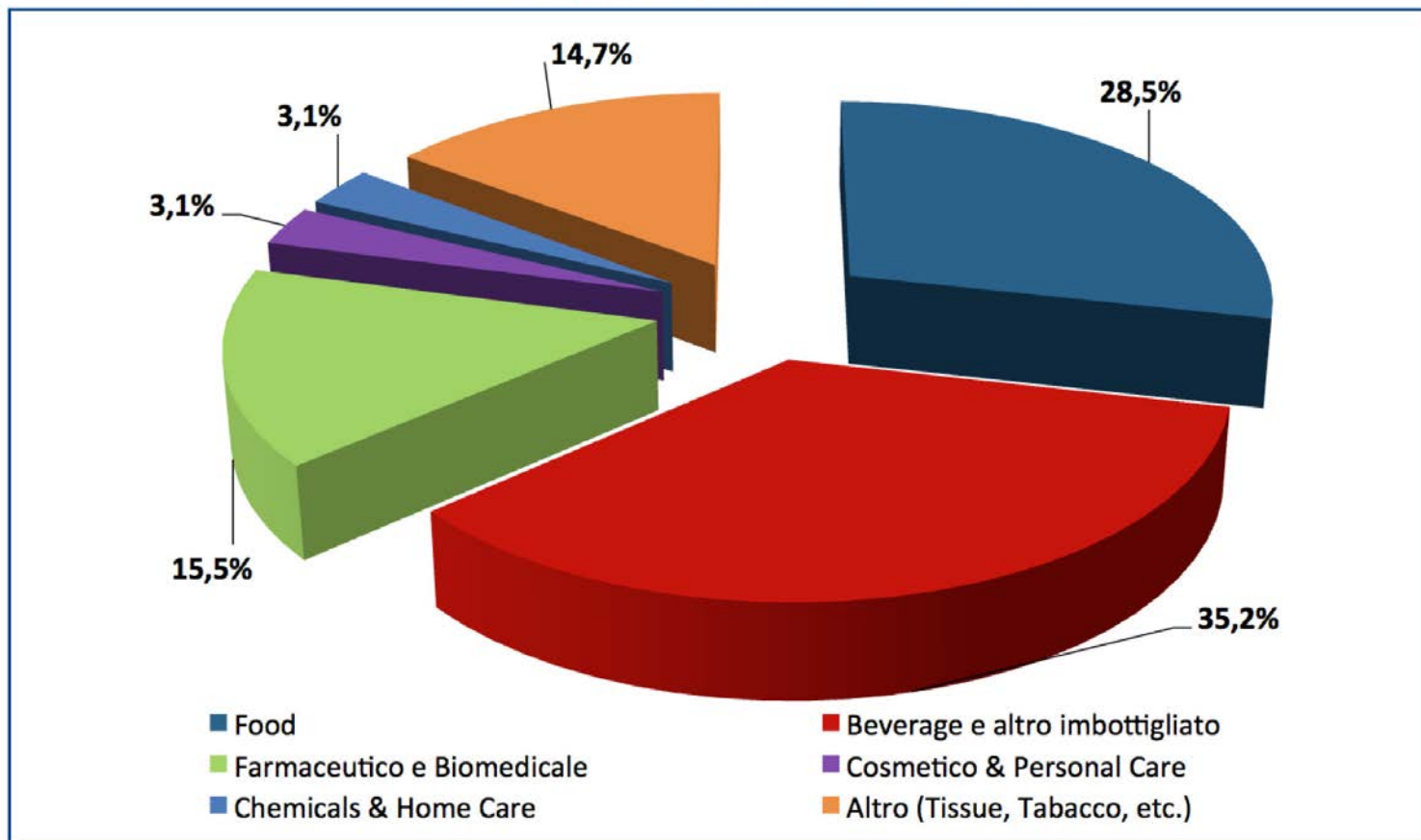
	2012	2013	Var% 13/12
Food	1.599.735	1.708.538	6,8%
di cui fatturato Italia	354.404	391.258	10,4%
Beverage	1.910.017	2.111.639	10,6%
di cui fatturato Italia	269.566	260.334	-3,4%
Farmaceutico	938.773	929.403	-1,0%
di cui fatturato Italia	148.544	150.454	1,3%
Cosmetico	223.498	184.866	-17,3%
di cui fatturato Italia	53.662	47.404	-11,7%
Chimico	112.978	186.809	65,3%
di cui fatturato Italia	35.320	41.858	18,5%
Altro (tissue, tabacco etc)	713.707	882.275	23,6%
di cui fatturato Italia	79.820	123.171	54,3%
TOTALE	5.499.253	6.003.529	9,2%
di cui fatturato Italia	941.317	1.014.478	7,8%

Valori in migliaia di Euro - Fonte: Centro Studi Ucima

La rilevazione 2013 ha evidenziato una migliore suddivisione delle aziende per settori clienti e famiglie di macchine prodotte.

Alcune variazioni percentuali, rispetto al 2012, sono pertanto influenzate da tale evidenza.

GRAFICO 4.1 Andamento del fatturato totale e del fatturato Italia realizzato con i singoli settori clienti, 2012-2013



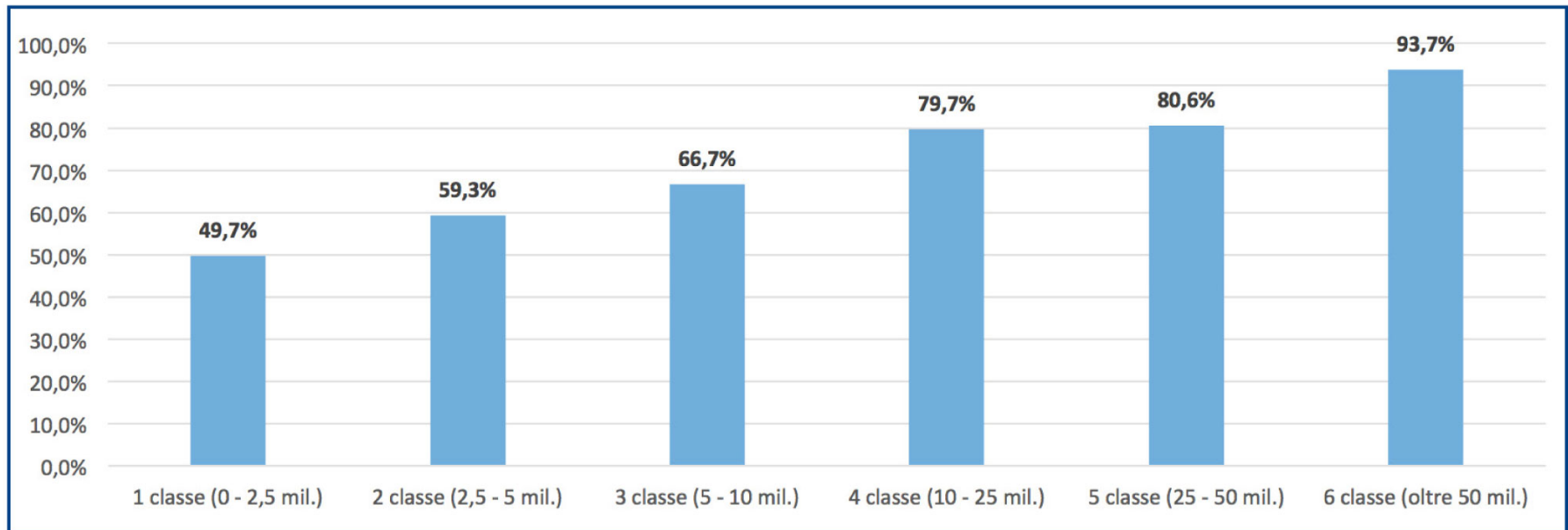
Fonte: Centro Studi Ucima

TABELLA 6.2 Composizione del fatturato estero per classi dimensionali d'impresa, propensione all'esportazione e contributo in valore assoluto, 2013

	Fatturato estero	Propensione all'esportazione
1 ^a classe (0 - 2,5 mil.)	130.664.920	49,7%
2 ^a classe (2,5 - 5 mil.)	200.818.098	59,3%
3 ^a classe (5 - 10 mil.)	375.630.967	66,7%
4 ^a classe (10-25 mil.)	807.764.962	79,7%
5 ^a classe (25-50 mil.)	674.955.663	80,6%
6 ^a classe (oltre 50 mil.)	2.799.216.423	93,7%
TOTALE	4.989.051.034	83,1%

Fonte: Centro Studi Ucima

GRAFICO 6.5 Propensione all'esportazione per classi dimensionali d'impresa, 2013



Valori percentuali - Fonte: Centro Studi Ucima

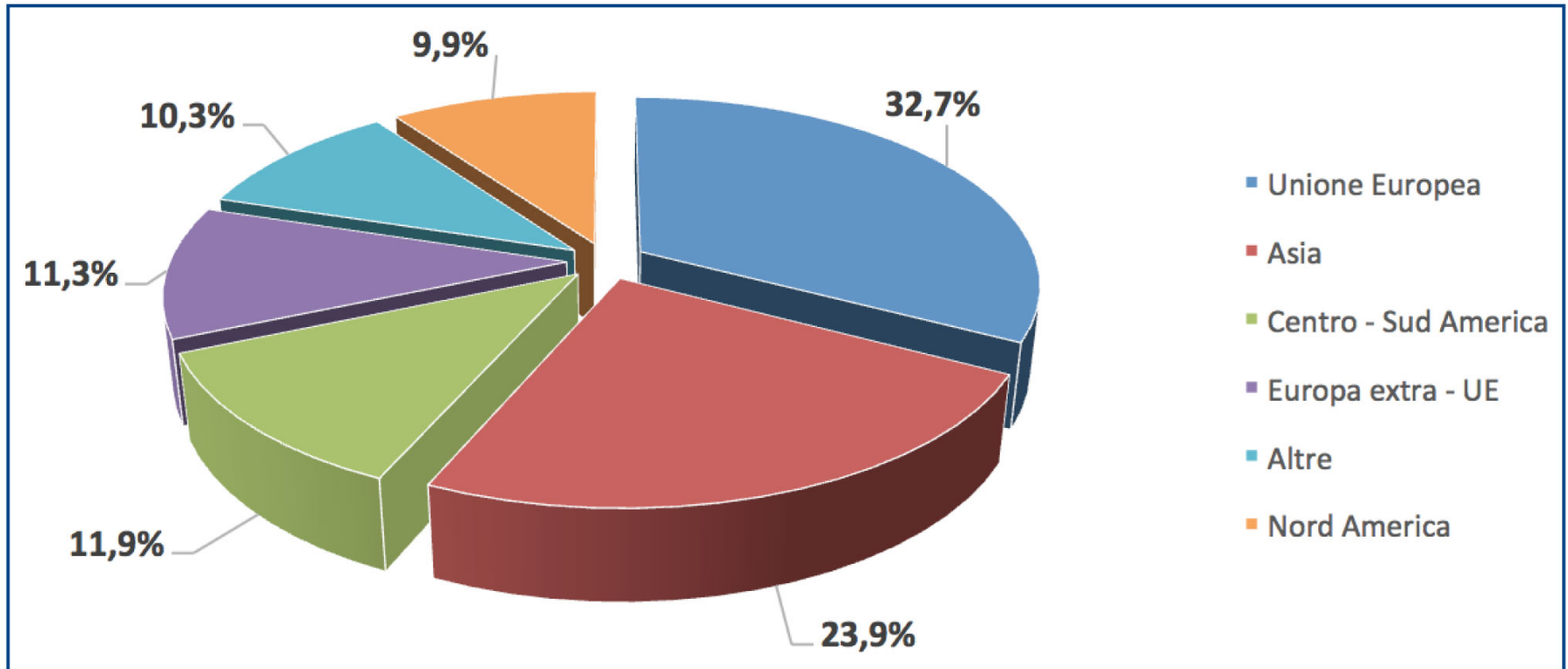
TABELLA 6.3 Ripartizione per aree delle esportazioni, 2011-2013

	2011		2012		2013		Var. % 12/11	Var. % 13/12
Unione Europea	1.443.897	34,1%	1.584.908	35,6%	1.553.501	32,7%	9,8%	-2,0%
Asia	1.115.965	26,4%	1.072.527	24,1%	1.135.823	23,9%	-3,9%	5,9%
Centro/Sud America	446.046	10,5%	501.213	11,3%	566.570	11,9%	12,4%	13,0%
Europa extra - UE	480.895	11,4%	493.462	11,1%	535.516	11,3%	2,6%	8,5%
Altre	353.197	8,3%	363.702	8,2%	487.015	10,3%	3,0%	33,9%
Nord America	393.872	9,3%	436.084	9,8%	470.457	9,9%	10,7%	7,9%
TOTALE	4.233.873	100,0%	4.451.896	100,0%	4.748.882	100,0%	5,1%	6,7%

Valori in migliaia di Euro

Fonte: Elaborazioni su dati ISTAT, i quali differiscono leggermente rispetto ai dati direttamente raccolti dal Centro Studi Ucima

GRAFICO 6.7 **Esportazioni per aree geografiche, 2013**



Fonte: Elaborazioni su dati ISTAT, i quali differiscono leggermente rispetto ai dati direttamente raccolti dal Centro Studi Ucima

TABELLA 6.6 Esportazioni suddivise per paesi di destinazione, 2011-2013

Paese	2011		2012		2013		Var. % 12/11	Var. % 13/12
Stati Uniti	360.347	8,5%	388.560	8,7%	415.778	8,8%	7,8%	7,0%
Francia	332.516	7,9%	368.659	8,3%	395.493	8,3%	10,9%	7,3%
Cina	385.268	9,1%	297.368	6,7%	297.488	6,3%	-22,8%	0,0%
Germania	198.247	4,7%	279.328	6,3%	256.711	5,4%	40,9%	-8,1%
Russia (Federazione di)	162.435	3,8%	179.423	4,0%	179.322	3,8%	10,5%	-0,1%
Brasile	131.089	3,1%	156.961	3,5%	173.175	3,6%	19,7%	10,3%
Turchia	128.595	3,0%	134.262	3,0%	146.740	3,1%	4,4%	9,3%
Regno Unito	135.000	3,2%	157.800	3,5%	141.457	3,0%	16,9%	-10,4%
Spagna	153.595	3,6%	125.089	2,8%	128.024	2,7%	-18,6%	2,3%
Messico	107.209	2,5%	133.350	3,0%	118.347	2,5%	24,4%	-11,3%
Svezia	111.677	2,6%	106.842	2,4%	109.024	2,3%	-4,3%	2,0%
Indonesia	61.629	1,5%	102.937	2,3%	105.952	2,2%	67,0%	2,9%
Svizzera	89.063	2,1%	90.976	2,0%	95.438	2,0%	2,1%	4,9%
India	94.878	2,2%	91.565	2,1%	87.765	1,8%	-3,5%	-4,1%
Austria	71.662	1,7%	78.542	1,8%	87.495	1,8%	9,6%	11,4%
Polonia	94.866	2,2%	99.193	2,2%	83.640	1,8%	4,6%	-15,7%
Algeria	40.488	1,0%	54.149	1,2%	82.102	1,7%	34%	51,6%
Arabia Saudita	64.590	1,5%	58.007	1,3%	73.354	1,5%	-10,2%	26,5%
Egitto	69.094	1,6%	44.231	1,0%	71.336	1,5%	-36,0%	61,3%
Argentina	40.192	0,9%	50.966	1,1%	69.921	1,5%	26,8%	37,2%
Altri paesi	1.401.433	33,1%	1.453.689	32,7%	1.630.319	34,3%	3,7%	12,2%
TOTALE	4.233.873	100,0%	4.451.897	100,0%	4.748.881	100,0%	5,1%	6,7%



Fonte: Elaborazioni su dati ISTAT, i quali differiscono leggermente rispetto ai dati direttamente raccolti dal Centro Studi Ucima